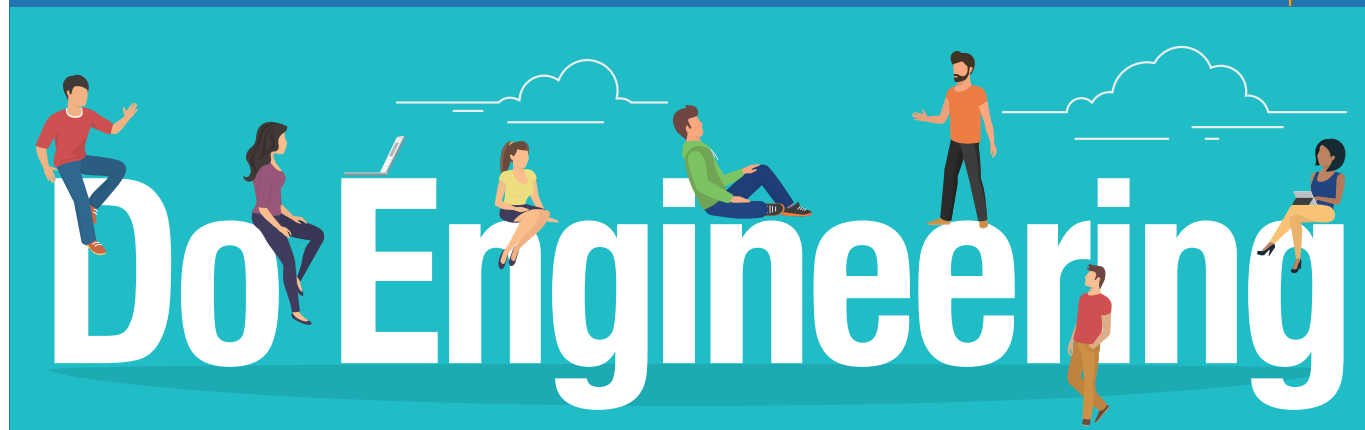




도전을 현실로 바꾸는 엔지니어링,
한국내쇼날인스트루먼트가
미래를 같이 할 인재를 모집합니다.



Applications Engineer
2017 상반기 공개채용
2017.4.1~4.30

korea.ni.com/recruit

Where does progress begin? From You and NI.



**You
and
NI
will**

NI Mission

NI equips
engineers and scientists
with systems
that accelerate
productivity,
innovation,
and discovery

Awards

GWP(Great Work Place)
일하기 훌륭한 일터, 일하기 좋은 직장
2013~2016년 4년 연속 수상



2013
2014
2015
2016

35,000+

전세계 NI제품사용기업

\$1.23B

연간실적금액

7,400+

전세계 NI 가족

16%

연간실적 대비 R&D투자비율

Nearly 50

전세계 NI 지사수

Applications Engineer Job Description

- **Technical Support:** 다양한 NI 하드웨어와 소프트웨어에 대한 Technical Support(Phone/E-mail/Product Test)
 - **Customer Training:** LabVIEW & Hardware Training
 - **Customer Interaction:** 세미나 주관, 학회 및 전시회 참여
 - **Career Path:** Field Sales Engineer, Field Marketing Engineer, Applications Engineer Specialist 준비
- ※ NI 하드웨어: NI Hardware Platform, Industrial Automation Platform/ NI 소프트웨어: LabVIEW, NI Core SW Platform

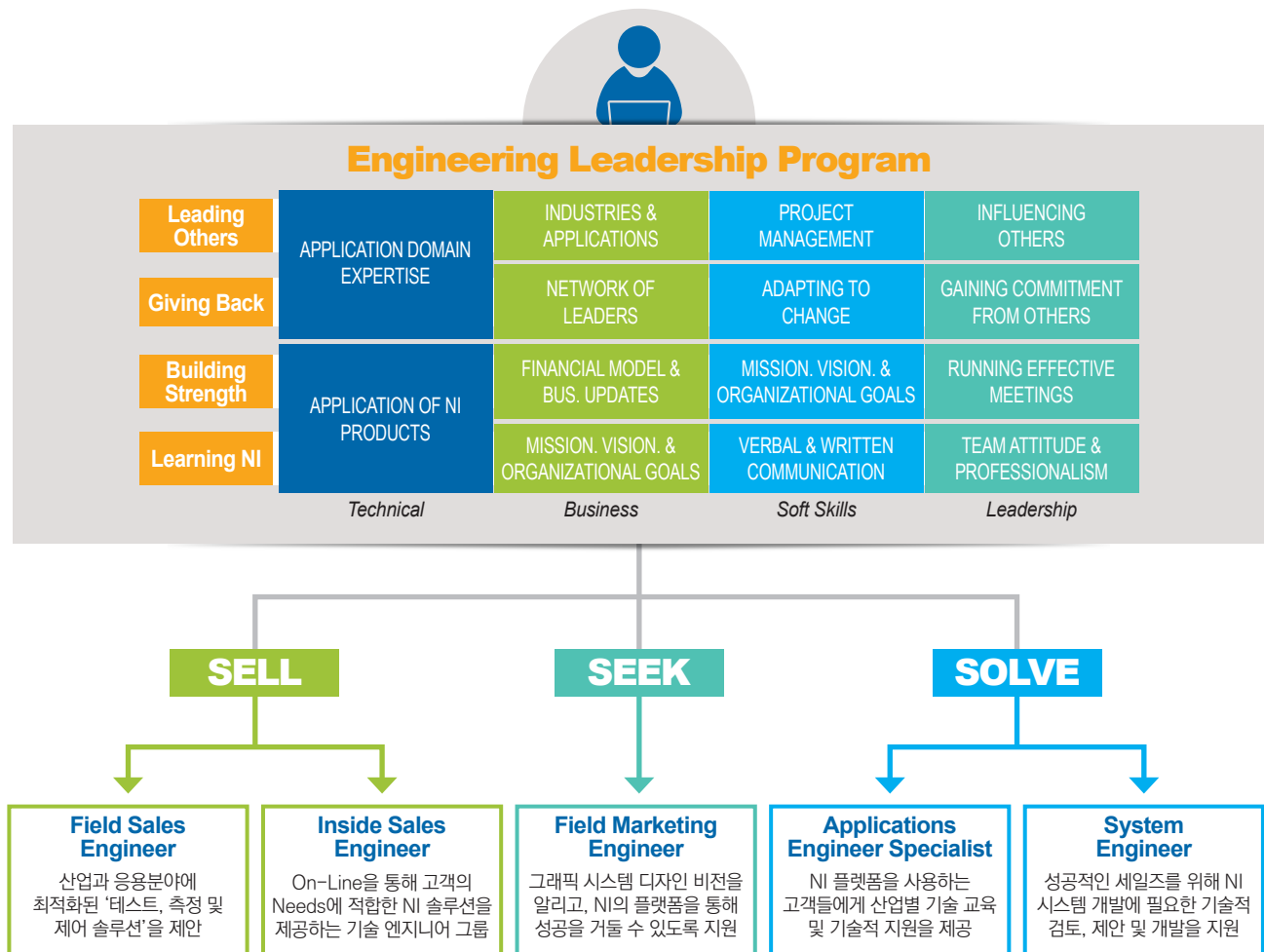
Engineering Leadership Program

ELP란 Engineering Leadership Program의 약자로, NI의 차세대 리더 육성이 목표입니다.

입사 후 집중적인 리더십 및 직무훈련을 통해 기술역량을 배양한 후 다양한 부서에서 근무할 수 있는 기회가 주어집니다.

ELP를 통해 여러분은 빠른 성장과 뛰어난 기술력을 지닌 인재로 발전할 수 있으며, NI는 여러분의 성장을 위해 아낌없이 지원합니다.

Be the next NI Leader



CAREER PATH

Great possibilities in NATIONAL INSTRUMENTS

한국내쇼날인스트루먼트 2017 상반기 공개채용 모집 요강

혜택



유연근무제



자유로운 연차사용



단체보험 제공
(5년 이상 재직시 부모님까지 제공)



코엑스 제임스 짐
휘트니스 이용



근로자를 위한
유리한 퇴직연금제도
(DB, DC 형의 장점을 택한 Hybrid DC 운영)

지원자격

- 지원자격 | ▶ 이공대 계열 석사 및 학사 졸업자 또는 졸업예정자 (2017년 8월 이내)
▶ 뜨거운 열정으로 자신의 엔지니어 역량을 극대화 시키고 싶은 자
▶ 자기계발에 주도적이며 진취적인 성격, 뛰어난 커뮤니케이션 역량을 갖춘 자
▶ 영어로 업무 진행 가능자

채용안내

- 채용부서 | Applications Engineer
근무지역 | 서울 본사 (강남구 삼성동 위치)
채용형태 | 정규직(신입)
급여조건 | 연봉 4,200 만원(신입 AE 기본급여)
접수기한 | 2017년 4월 1일(토)~4월 30일(일)
접수방법 | 홈페이지(korea.ni.com/recruit)에서 지원서 다운로드 후
nikorea.hr@ni.com 으로 이메일 접수
제출서류 | 한국NI 이력서 양식(홈페이지 참조), 영문이력서/자기소개서(자유양식),
최종 대학교/대학원 성적증명서(필수)
기타안내 | 서류전형 합격자에 한하여 면접 전형 발표 및 안내 진행

※ 그 외 궁금한 사항은 한국내쇼날인스트루먼트 인사팀(nikorea.hr@ni.com) 으로 문의바람