

2018 SK주식회사 C&C
AI, Big Data
석/박사 산학 장학생



CONTENTS

회사 및 사업 소개	1
• 회사 소개	1
• AI 사업 소개 (Aibril)	2
• Big Data 사업 소개 (Data Lab)	6
기업 문화 및 산학 장학생 제도 소개	8
• 기업 문화	9
• 산학 장학생 제도	12

회사 소개



SK주식회사 C&C는 2015년 8월 1일 SK주식회사와 합병하여 사업형 지주회사로 새롭게 출범하였습니다. SK 그룹의 ICT Leading Company로, 기술 전문성을 확보하고 이를 통한 성장을 추진하고 있습니다.

Digital Transformation을 통한 새로운 가치 창출

AI, Big Data, Cloud Computing 등 ICT 기술이 발전함에 따라 개인 생활 뿐만 아니라 기업의 일하는 방식과 사업 모델에 많은 변화가 나타나고 있습니다. ICT 기술을 통해 기존 비즈니스를 지원하고 개선하는 단계를 넘어, 새로운 형태의 혁신을 창출하는 것을 당사에서는 “Digital Transformation”이라 정의하고 있습니다.

SK주식회사 C&C는 이러한 변화를 가속화하기 위해 Global Partnership 기반 투자와 Aibril, CloudZ 등 자체 브랜드를 런칭하여 사업을 구체화하고 있습니다. 또한 기존 IT 서비스 환경을 고도화하는 기술부터 AI, Big Data, Cloud 등 ICT 기술 분야를 핵심 R&D 영역으로 정의하여 연구개발 활동을 이어나가고 있습니다.

사업 및 연구 개발 현황

구분	사업/연구 개발 현황
AI (Aibril)	<ul style="list-style-type: none">IBM Watson을 국내 환경에 최적화한 AI 서비스 “Aibril” 런칭금융, 의료, 미디어, 교육, 제조, 유통 등 다양한 산업 분야에서 서비스 창출Aibril Platform 및 Solution 연구 개발
Big Data (QUTA)	<ul style="list-style-type: none">통신, 금융, 제조, 유통, 공공 등 다양한 산업 분야를 대상으로 Big Data 사업 추진표준화된 Data API 및 산업 별 특화 알고리즘 연구 개발
Cloud (CloudZ)	<ul style="list-style-type: none">Global Data Center, Cloud Infra를 기반으로 One-Stop IT 서비스 “CloudZ” 런칭Cloud Infra (IaaS, Multi Cloud, Hybrid Cloud, Public Cloud), Cloud Platform (MSA, PaaS, Container, DevOps) 연구 개발
Blockchain	<ul style="list-style-type: none">OSS 기반의 Core 검증/최적화 영역, SDK 기반의 API 개발 영역, 배포/운영의 편의성을 제공하는 인프라 영역 연구 개발
Smart Factory	<ul style="list-style-type: none">대만 홍하이 그룹의 총칭 공장 프린터 생산 라인에 Smart Factory 구축 사업 추진이상 징후 사전 감지, 경밀 원인 분석, 의사결정 최적화 등을 위한 제조 Big Data 분석 솔루션 “SKYTALE” 개발

SK주식회사 C&C

Aibril 소개

Aibril

소개



AIBRIL

Brilliant Intelligence

Aibril은 IBM Watson 인공지능 Platform을 한국 환경에 최적화시켜 탄생한 SK(주) C&C의 인공지능 서비스로, 지금까지 경험하지 못한 강력한 퍼포먼스를 통해 방대한 인간의 지식을 학습할 수 있습니다.

Aibril은 우리의 언어를 가장 잘 이해하고 합리적 지식에 따뜻한 해답을 주는 지혜를 담아 우리의 삶과 함께 진화하고 성장할 것입니다. 또한 SK의 다양한 경험과 Know-how를 결합해 국내 금융, 의료, 제조 등 전 산업에 걸친 혁신을 이끌어 갈 것입니다.

Learn & Grow

방대한 데이터와 복잡한 지식을 익히며 지능과 생각이 자라납니다.

Assistant

사람의 수고를 덜어주고 인류의 난제를 해결해 갑니다.

Intelligent

인간을 돕는 확장 지능으로 사람의 생각을 넘어 마음까지 헤아립니다.

AIBRIL

Artificial Intelligence



Brilliant

**사람의 마음을 이해하고
빛나는 지혜와 혜안을 제시하는
따뜻한 친구, AIBRIL**

Aibril Service Offering



AIBRIL
Brilliant Intelligence

Solutions

Watson Discovery Service

수많은 비정형 데이터 간
연관 관계 분석

Watson Oncology Advisor

방대한 의학지식 기반
환자 맞춤형 암 치료법 제시

Watson Explorer

데이터의 의미분석 기반
정보검색 및 시각화 지원

Watson APIs



대화



자연어 분류



언어 번역



검색 및 평가



문서 변환



성향 분석



이미지 인식



자연어 이해

Platform & Tools



Watson
Knowledge Studio



IBM Bluemix



Aibril Chatbot
Framework

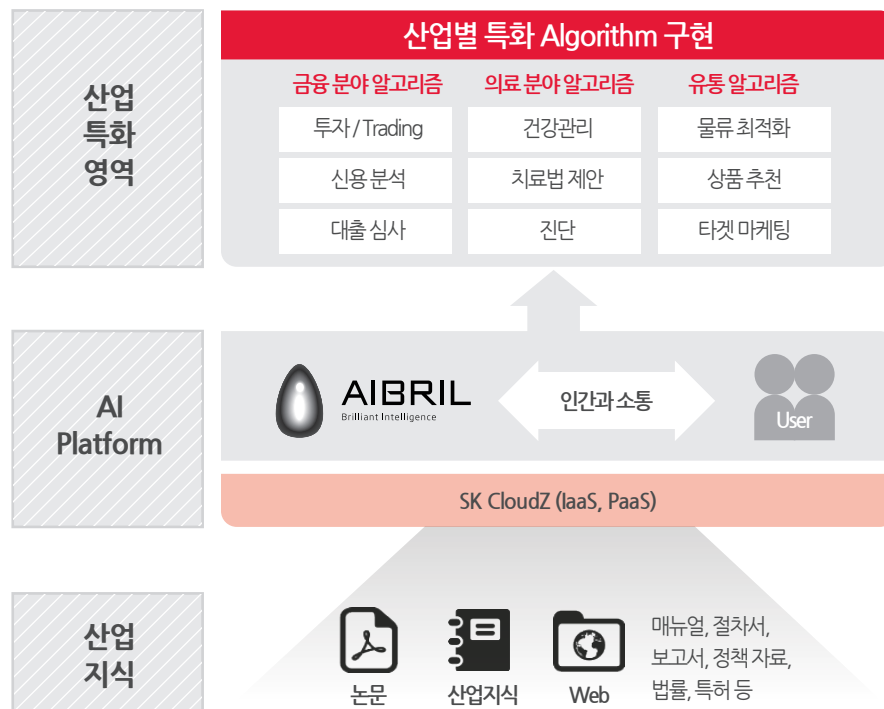
Aibril

사업

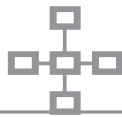
추진 방향

Cloud기반의 AI Platform을 확보하여 산업별 특화 Algorithm을 구현

SK(주) C&C는 AI 생태계 조성/활성화를 통해 산업별 전문 지식을 확보하고 손쉬운 개발이 가능한 AI Platform 개발 환경을 제공, 산업별 축적된 Know-how와 결합하여 Actionable Knowledge를 구현함으로써 서비스 혁신을 이루는 것을 지향하고 있습니다. 또한 Aibril은 SK(주) C&C와의 협력 파트너를 모집하고 사업 개발 교육을 시행하는 등, 전체 Lifecycle을 지원하는 Ecosystem 조성을 위한 다양한 노력을 하고 있으며, 이를 통해 AI를 전 산업에 확대 적용하여 Digital Transformation을 리딩하는 회사로 도약할 것입니다.



Aibril 사업 분야



Biz. Enhancement 제공

금융, 의료 등 지식 Needs 전문 산업 영역을 대상으로 지능형 Agent 서비스 혹은 Advisory 서비스를 제공하며, 산업별 Operation 효율화 및 고객 Engagement 강화를 위한 지능화 솔루션을 제공합니다.

Eco system 구축

API형태로 제공되는 Aibril Platform을 기반으로 다양한 서비스가 개발될 수 있는 생태계 조성을 위해 노력합니다. Idea만 가지고도 사업이 가능할 수 있도록 투자, 기술 교육, Build Up 등의 행사와 더불어 정기 Meet Up, 해커톤 등의 Event를 통해 저변을 확대해 나가고 있습니다.



Aibril University Program



Aibril University Program은 국내 대학 및 연구 기관과의 협력을 통해 인공지능을 손쉽게 접하고 사용하며, 다양한 Idea를 기반으로 실제 창업까지 가능하도록 지원하는 Program입니다. 새로운 영역인 인공지능 관련 기술 및 지식을 습득하고 직접 활용해 볼 수 있는 도구를 제공함으로써 이론 뿐만 아니라 실제 산업 데이터 기반 프로젝트를 수행할 수 있도록 지원합니다. 앞으로 SK(주) C&C는 Aibril의 기술 전문가들과 함께 국내 인공지능 인재 양성을 위해 지속적으로 노력할 것입니다.

Data Lab

소개

SK(주) C&C는 Data에서 현장의 문제를 해결할 Insight를 발굴하고 솔루션과 Platform으로 시스템화하여 사업 성과를 창출하는 것을 목표로 하고 있습니다.

이를 위하여 사업 부서 Needs를 반영한 ❶ Data 내 가치를 발굴하고, ❷ 수행 사업의 가치를 높이기 위한 솔루션을 개발하며, ❸ Cloud, AI 분야에서 New-ICT사업의 성장을 지원하고 있습니다.

❶ Data 내 가치 발굴

산업별 특화/고급 분석 확대 적용

- 산업별 알고리즘 (SKHy, SKI, 병원, 은행 등) 개발
- Deep Learning을 활용한 고급 분석 적용 확대

❷ 기존 사업 내 Value 창출

수행 사업의 가치를 높이기 위한 Big Data 솔루션 확보

- 고객 Needs에 부합하는 솔루션 개발
- 솔루션 기반 효율적 사업 지원 체계 수립/수행

❸ CloudZ, Aibril 융복합 연계

CloudZ, Aibril 융복합 기술 연계

- Cloud용 Data Service 개발 협업과 적용 확장
- Aibril 개발 협업 (3A-고려대 감염병 항생제 추천 등)

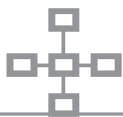
QUTA

Origin of Insight

QUTA는 볼리비아어로 '호수'를 의미하며 Cloud, IoT, AI(인공지능) 등 모든 ICT 산업의 기반 기술로서 Big Data 솔루션을 상징하는 또 하나의 명칭입니다.

Data Lab

사업 소개



SK주식회사 C&C

Data Lab 사업 소개

SK(주) C&C는 Big Data 도입 초기부터 통신, 금융, 제조, 유통, 공공 등 다양한 산업과 다수의 고객을 대상으로 Big Data시스템을 구축/운영하여 왔습니다.

당사가 제공하는 Big Data Total Solution은 솔루션/Platform 뿐만 아니라, 기업의 Business 목적과 용도에 맞는 Big Data 기술 도입, Architecture, Business Case 별 해답을 제시하는 Big Data Tech. & Biz Analytics 컨설팅을 모두 포함하고 있습니다.

이를 통하여 Data기반 “Digital Transformation” 을 실현할 수 있도록 할 것입니다.

Biz. Analytics 활용 분야	통신 / ICT	금융	에너지 / 자원	반도체 / 제조	서비스	공공
Real-time Marketing	●	●	●	●	●	●
Context-based Recommendation	●	●	●	●	●	●
Fraud Detection	●	●	●	●	●	●
Predictive Maintenance	●	●	●	●	●	●
Optimized Decision	●	●	●	●	●	●
Reputation Management	●	●	●	●	●	●
Intrusion Detection	●	●	●	●	●	●
Data-based New BM	●	●	●	●	●	●

Big Data
Tech Q/ABig Data
Arch.Data
Analytics

기업 문화 및 산학 장학생 제도 소개



기업 문화



기술중시 문화

SK주식회사 C&C는 기술 전문가가 인정 받고 지속적으로 성장할 수 있는 회사입니다.



SK그룹 ICT Summit



SK그룹 ICT Summit은 SK의 R&D 방향과 ICT 관계사 별 보유 기술을 공유하는 세미나입니다. AI, Big Data, IoT, Cloud 분야에 대한 다양한 Tech Seminar와 전시가 진행되며, 이를 통해 그룹 ICT 관계사 개발자 간 교류 및 Network 형성에도 기여하고 있습니다.



Tech Collabo Lab



Tech Collabo Lab은 구성원의 자발적인 연구 개발을 지원하는 프로그램입니다. 사내 기술 전문가가 연구 주제를 제안하고 관심 있는 구성원이 참여하는 방식으로 진행되며, 우수 연구 결과에 대해서는 SK그룹 ICT Summit 발표 기회가 제공됩니다.

SK주식회사 C&C

기업 문화



Open Lab



Open Lab은 지식·경험을 나누고 학습하는 SK㈜ C&C의 대표 지식공유 플랫폼입니다. ICT기술, 창의/혁신을 주제로 진행되며, 내/외부 전문가가 점심시간을 활용하여 강연하는 형식으로 운영 중입니다.



Creative Lab Space 제공



SK㈜ C&C는 구성원이 희망하는 연구 활동을 지원하기 위해 업무 환경과 독립된 Creative Lab Space를 제공합니다. 또한 원활한 연구 수행을 위해 필요한 장비를 제공하고, 24시간 개방형으로 운영되고 있습니다. 현재 Infra, Smart Factory, Big Data 등 다양한 연구 공간을 운영 중입니다.

자율적 근무 환경

SK주식회사 C&C에서는 구성원들이 개성을 마음껏 발휘하며, 최적의 근무 방식에 따라 일할 수 있습니다.



자기주도 근무제

자기주도 근무 원칙

- ① Focusing on Output
- ② Improving Self Leadership
- ③ Taking Responsibility

SK(주) C&C는 업무 특성에 따라 근무 방식을 선택할 수 있는 자기주도 근무제를 시행하고 있습니다. 구성원들은 최적의 근무 형태를 선택하여 일할 수 있으며, 언제 어디서든 자유롭게 일할 수 있도록 VDI, 업무용 SNS 등의 Tool을 제공하고 있습니다.



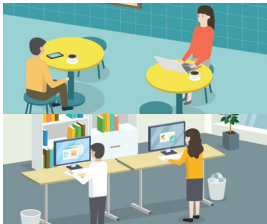
자율 복장



구성원들이 딱딱한 분위기에서 벗어나 개성을 만끽하고 창의적인 사고를 할 수 있도록 자율 복장제를 시행하고 있습니다. 노재킷, 노타이, 청바지, 반바지 등 자유로운 옷차림으로 근무가 가능합니다.



자율좌석제



구성원들의 업무에 대한 몰입과 창의적인 업무 수행을 돕기 위해 획일적인 좌석구성을 벗어나, 4종류의 좌석을 배치한 후 구성원들이 직접 좌석을 선택하게 했습니다. 이로 인해 구성원들은 소속에 구애받지 않고, 본인들이 원하는 자리에서 타 소속 구성원들과 자유롭게 의견도 교환하여 업무를 수행할 수 있게 되었습니다.

SK주식회사 C&C

산학 장학생 제도 소개

산학 장학생 제도 소개

모집 요강

모집 분야

AI, Big Data

- **AI** Machine Learning (지도, 비지도, 강화학습 등), Deep Learning (CNN, DNN 등), Vision, Speech, NLP
- **Big Data** Big Data 분석 (경형, 비정형 등), Big Data Engineering (수집, 저장, 처리 등)

지원 자격

- 석사 : 1 - 3학기
- 박사 : Coursework 수료 이상 - 5년차 1학기 (석/박사 통합 과정 동일)

기본 요건

- 군병역 필 또는 면제된 자로, 해외 여행에 결격 사유가 없는 자
- 박사 과정의 경우, 전문 연구요원 편입자 지원 가능

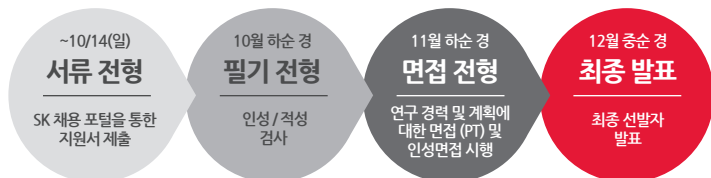
지원 기간

2018.09.17 (월) ~ 2018.10.14 (일)

지원 방법

- www.skcareers.com
SK그룹 채용 홈페이지를 통해 온라인 접수

전형 절차



- 전형 별 합격자 발표 및 다음 전형 안내는 온라인으로 진행
- 재학증명서 및 성적증명서는 면접 전형 시 제출
- 지원서의 내용이 사실과 다를 경우 합격이 취소될 수 있음

산학 장학생's TALK

“대학원생은 연구실에 있다 보면 학계에 대한 감은 늘어나지만 산업계에 대한 감은 상대적으로는 부족할 수 밖에 없는데, 그러한 부분을 산학장학생 프로그램을 통해서 해소를 할 수 있다고 생각했습니다. 실제로 Mentor이신 상무님과 많은 대화를 나누며 기업의 R&D Approach, 연구 결과 사업화 등에 대한 감각을 키워나가고 있으며, 졸업 후 기업에서 성장하고자 하는 저에게 많은 도움을 주고 있습니다.”

- 산학장학생 인터뷰

SK주식회사 C&C

산학 장학생 제도 소개

혜택

장 학 금 지 원

- 등록금 전액 및 매월 연구 지원금 지급
- 연구 지원금: 석사 100~200만원/月, 박사 150~250만원/月

연구활동 지 원

- Global Conference / Seminar 참가 경비 지원

Network & Activity

- 사내/외 전문가와의 Network 활동 지원
- : 기술 임원 Mentoring, 장학생 정기 교류회, 사내 기술 프로젝트 참여 기회 제공 등

기타 지원

- 노트북/문구류 등 연구 물품 지원

수혜 기간

- 석사: 최대 2년 / 박사: 최대 3년

SK 입사

- 졸업 후 별도의 채용 절차 없이 SK주식회사 C&C 입사
- 1:1 경력상담을 통한 최적 직무 배치

의무 근무 기 간

총 수혜기간과 동일

문 의 처

SK주식회사 C&C 산학 장학생 담당자 (scholar@sk.com)

산학 장학생's TALK

“SK주식회사 C&C의 산학장학생은 무엇보다 멘토와 많은 대화를 나눌 수 있다는 것이 큰 장점입니다.
저는 멘토인 Aibiteam과 많은 대화를 나누며, AI가 갖는 연구적 가치 뿐만 아니라 사업적 가치를 몸소 느낄 수 있는 소중한 시간을 보내고 있습니다.
AI 기술 상용화에 관심이 많은 저에게는 입사 후 미래를 생각해 볼 수 있는 좋은 기회가 되고 있습니다.”

- 산학장학생 인터뷰



CONTACT US

SK주식회사 C&C HR팀 cc.sk.co.kr

경기도 성남시 분당구 성남대로 343번길 9, 에스케이유타워

Tel 02-6400-4117 **Fax** 02-6400-0278 **E-mail** scholar@sk.com