

[LG그룹] S&I Corp.

2019 건설사업부 채용형 인턴 모집



모집요강

1. 모집기간 : 3월 18일(월) ~ 4월 14일(일)

2. 대 상 : 4년제 대학 기졸업자 및 '20년 2월 內 졸업 예정자(4학년 1학기 재학생 지원 가능)

※ 기졸업자 및 '19년 8월 졸업예정자는 '19년 9월 정규입사하며 '20년 2월 졸업예정자는 학사 일정에 따라 '20년 1월 정규 입사함.

구분	모집분야	관련 전공	근무지
건설사업부	건축시공(건축)	건축공학 관련 학과	전국
	건축시공(기계)	건축설비학과, 기계공학 등 기계 관련 학과	
	건축시공(전기)	전기공학 및 정보통신 등 전기 관련 학과	
	플랜트시공(기계)	건축설비학과, 기계공학 등 기계 관련 학과	
	플랜트시공(전기)	전기공학 및 정보통신 등 전기 관련 학과	

3. 지원방법

▶ 서류접수 : LG그룹 채용 홈페이지(<http://careers.lg.com>) On-line 지원

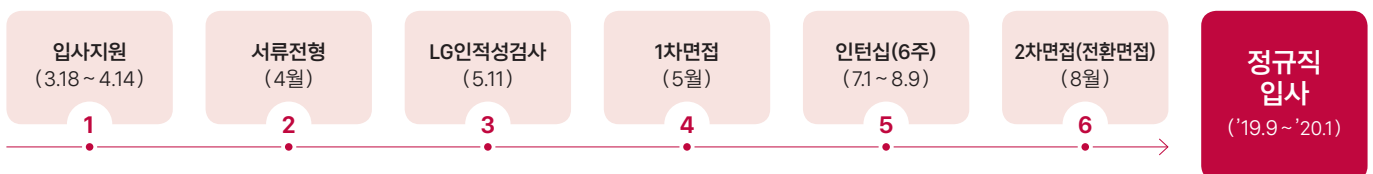
▶ 접수기간 : 3월 18일(월) ~ 4월 14일(일) 최종마감일은 23시까지 지원 가능

4. 기타사항

※ 입사지원서는 모든 사항을 정확하게 입력해야 하며, 추후 입력사항이 허위로 판명될 경우에는 입사(합격)가 취소될 수 있습니다.

※ 전형 결과는 메일 및 문자를 통해 안내하며, 채용 홈페이지를 통해 확인할 수 있습니다.

① 전형안내



※ 보호 대상자/장애인은 관련 법규에 의하여 우대합니다.

※ 근무지 및 직무는 지원자의 희망근무지/직무선택을 고려하여 배치하나 인턴십 결과에 따라 회사에서 조정할 수 있습니다.

※ 인턴십 기간 중 소정의 급여와 중식대를 지급하며, 원거리 발령자에게는 숙소가 제공됩니다.

회사소개

S&I코퍼레이션은 공간에 대한 최고의 전문성과 앞선기술력을 바탕으로 기업 고객의 비즈니스 성공과 개인 고객에게 풍요로운 삶을 제공하는 **LG그룹의 토탈 공간 전문 기업**입니다. 기업의 첨단 생산시설 건축에 특화된 “건설사업”, 40년 노하우를 바탕으로 빌딩 공간 관리(FM) 업계 1위인 “FM사업”, 프리미엄 힐링 라이프 공간인 곤지암리조트, 곤지암 골프클럽을 운영하는 “레저사업” 등 고객에게 더 나은 공간을 제공하고 있습니다.

임직원 수 및 매출액 (2018년 기준)

매출 **2조 9,000** 억원
임직원 **2,500** 명

건설

미래 공간을 만들어가는
공간건설전문가



FM

공간에 가치를 더하는
공간관리전문가



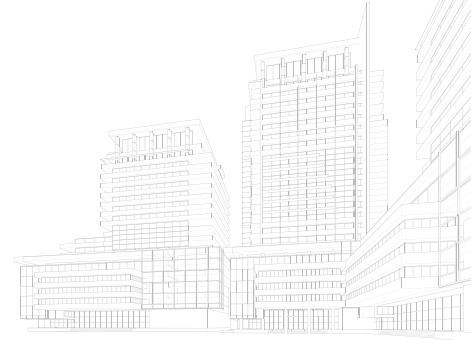
레저

고품격 리프레쉬를 선사하는
공간컨텐츠전문가



건설사업부 소개

S&I 건설사업부는 건축사업, 플랜트사업 등 공사 기획부터 발주, 시공에 이르기까지 건설사업의 모든 단계에 참여하는 Total E&C Solution Provider로서의 역할을 수행하고 있습니다. 그동안 LG그룹의 다양한 대형 건설 프로젝트 수행을 통해 확보한 우수한 기술력과 공사수행능력을 바탕으로 국내 뿐만 아니라 폴란드, 중국, 베트남 등 해외로 건설사업을 확대하고 있습니다.



2018년 시공능력평가

- 클린룸 등
기타 건축공사 분야 1위
- 광공업분야 3위
- 업무시설분야 6위



보유면허

42건



기술자격

695개



현장 수

국내 **52개**
해외 **32개**

ISO인증

- 품질경영시스템 ISO 9001
- 정보보호경영시스템 ISO 27001
- 환경경영시스템 ISO 14001
- 안전보건경영시스템 OHSAS 18001

수상내역

- 2019 폴란드 Dolnoslaskie주
폴란드 안전경진대회 최우수상 수상
- 2017 대한민국 전기안전대상 대통령상 수상
- 2017 베트남 노동위생 인민위원장상 수상



주요실적



LG사이언스파크



LG트윈타워



LG U+ 용산사옥



LG전자 폴란드 공장



LG 북미사옥

♥ 복리후생

1. 휴가 제도

- 리프레쉬 휴가 (매 3년 근속시 2주 휴가)
- 시간단위 휴가
- (건설)해외파견 정기휴가

2. 여가 활동 지원

- 휴양시설 제공
(LG생활연수원, 곤지암리조트)
- 인포멀(사내 동아리) 활동 지원
- LG 스포츠(야구/축구) 티켓 지원

3. 주거/생활안정 지원

- 주택자금, 자녀 학자금, 경조금 지원
- 전임여비(이사비, 교통비 등) 지원
- 사내 어린이집 운영

4. 복지포인트 제도

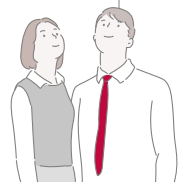
- 연 100만 원 현금성 포인트 지급

5. 회사생활 지원

- 탄력적 근무제도
- 건설 현장 숙소지원(1인 1실)
- 건설 현장 출퇴근 유류비 지원
- 건설 현장 귀향여비 지원
- 건설 현장 통신비 지원

6. 건강/의료지원

- 본인/가족 의료비 지원
- 본인/배우자 건강검진
- 심리상담실 운영



인재육성

01

핵심가치 내재화

- LG 신입 입문 교육
- S&I 신입 입문 교육
- MVP (My Vision Planning) 교육
- 정도경영 교육



02

직무전문성 강화

- 건설기술아카데미
- 사외교육 지원
- 인포멀 러닝
- 자격증 취득 지원



03

사업가/리더 선발 및 육성

- 전 사원 인재육성명단
- LG MBA
- 국내/외 학위 파견
- 사외 MBA
- 경영전략전문가 과정



04

온라인/외국어 교육

- E-learning (이러닝/모바일)
- 독서 통신 교육
- 어학 교육/시험 지원

