



(주)구츠를 소개합니다.

목 차

1. 회사소개
2. 사업소개
3. 일자리 창출 현황
4. 교육
5. 복리후생
6. 사회서비스활동
7. 비전과 목표

1. 회사소개

회 사 명 : (주)구 츠

주 요 사 업 : 친환경생활가전 제조 및 공급, 유지보수, Customize 제작

대 표 이 사 : 유인수

설 립 일 : 1999년 2월

본 사 : 경기도 양주시 율정로 247번길 79-6

서 울 지 사 : 서울특별시 노원구 노원로 15길10, 하계테크노타운 B동 803호

임 직 원 : 85명 (2021년 5월 31일 기준)



② 회사 연혁

2011
~2021

도약기

- 2021 고용노동부장관 표창(남녀고용평등우수기업), 조달청장 표창
- 2020 부총리 겸 기획재정부 장관 표창
- 2019 청년친화강소기업 선정
- '나라장터 엑스포' 참여 및 조달청장 표창
- 2018 '나라장터 엑스포' 참여
- 경기도 일자리 우수기업 인증
- 2017 '나라장터 엑스포' 참여
- 환경부장관표창, 고용노동부장관표창
- 2016 경기도 일자리 우수기업 인증
- 일본 수출 협약, 조달청장 표창
- 2015 따복공동체 활성화 유공 경기도지사표창
- 2014 사회적기업 인증
- 2013 클린사업장 선정, 경기도유망중소기업 선정
- 위험성평가 우수사업장 인증
- 2012 "(주)구츠"로 사명변경
- 2011 우수제품 인증(조달청)

2007
~2010

발전기

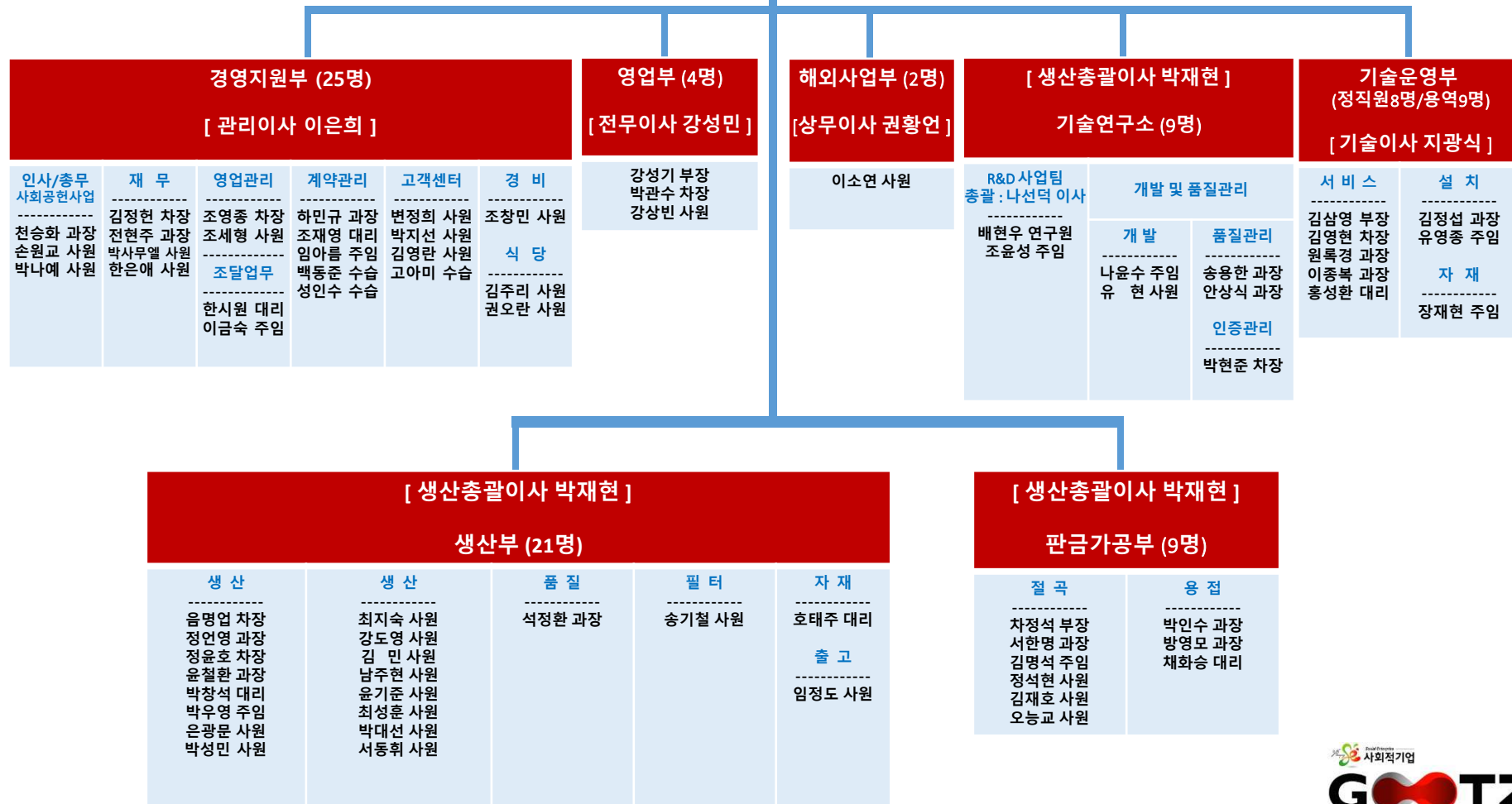
- 2010 K마크 인증, Q마크인증, CE인증(유럽공동규격)
- 2009 공기살균기 PA 인증(한국오존협회)획득
- 2008 기업부설연구소 인정(한국산업기술진흥협회), INNO-BIZ 확인(중소기업청)
- 2007 법인전환, 본사 확장이전, 벤처기업인증 획득

2007
~2010

도입기

- 2005 정부조달등록 및 물품 등록
- 품질경영인증(ISO 9001), 환경경영인증(ISO 14001) 획득
- 2002 필터생산, R&D 센터 설립
- 1999 "좋은물만들기"회사설립

대표이사



특허 30개, 각종 인증 및 지정

- 공기 살균 정화장치
- 국소 가열 온수 장치
- 전해 살균수 전해장치 등
- 경기도 우수사회적기업 / 일자리 우수기업
- 경기도 스타기업
- 벤처기업, 클린사업장
- 산업기능요원 사업장
- ISO-9001, 14001

2. 사업소개

정수기, 음수기

- 대용량 정수기, 음수기
- 소용량 정수기, 음수기



공기 살균기 (조달우수제품 단독 등록)

- 벽걸이형, 천정형
- 스탠드형



수소수기 (해외 수출 제품)

- 수소수 냉온정수기
- 수소수 냉온수기



캐릭터형 음수시설

- 타요 음수시설
- 라바 음수시설



정수기 조달업체 최초 순간 냉/온수 적용



출수방식

- 저수조 없이 세 직수방식으로 정수 및 살균처리된 깨끗한 냉수와 온수를 바로 바로!
- 세균과 중금속까지 깔끔하게 걸러주는 3단계 필터시스템과 자외선 살균소독까지!
- 사용자의 기호와 용도에 맞게 사용할 수 있도록 맞춤형수기능까지!

All 직수형

외함재질

- 장기간 사용해도 부식되지 않도록 외관 케이스 전체를 스테인리스로 설계

All STS

디지털 운영방식

- 누수감지기능
- 정체수자동배출기능
- 대기전력 자동차단기능
- 냉각기 과부하운전 차단기능
- 압력 자동배출기능
- 센서형록크(음선 선택 시)

All 디지털

광촉매자외선살균장치 장착

- 데 데! 깨끗하게~ 필터를 거친 음용수가 출수 전 마지막으로 거치는 단계!
- 자외선 발광부 및 광촉매부에 대기시간을 좀 더 연장하여 살균력 향상!

세균 無

에너지효율 향상기술이 적용된 냉각 및 가열장치

- 냉각 및 가열성능은 물론 이제 에너지효율까지 생각하는대!
- 이중구조의 냉각수조를 갖춘 합단 순간냉각기 장착
- 국소가열(필요한 양만 가열)방식이 적용된 저전력 국소가열장치 장착!

에너지낭비 無

더 슬림해진 규격

- 앞뒤폭 430mm, 업계 최고의 슬림한 사이즈
- ※ 기존제품 550mm
- ※ 현장여건에 걸맞는 맞춤설계 가능 (유치원, 초등학교 맞춤설계)

과도한 공간차지 無

SAFE (안전)

ECO (에너지절감)

EASY(편의)

온수 안전버튼	음용시 부주의에 따른 화상사고를 예방해준다.
온수 물뿔방지기능	사용 전 압력이 배수를 통해 자동배출되어 재사용시 물뿔현상 없이 자연스럽게 출수되어 화상사고를 예방해준다.
무연활동재질의 안전강화 콕크	친환경 소재의 무연활동을 사용하여 중금속 용출이 전혀 없으며 내구성 또한 향상되어 부식에 강하다. 또한 단성소재의 부자재를 적용하여 충격흡수력이 높고, 눈에 잘 띄는 색상으로 안전사고를 예방해준다.
정체수 자동배출기능	장시간(8시간) 미사용시 제품 내 물을 2분 자동배출한다. ※ 제품고장이 아닙니다. 유의하세요.
입력자동배출기능	온수출수간 고온으로 인해 일시적으로 상승된 압력을 자동으로 조정해준다. 또한 가열수조 및 음용수관 내 압력이 일정수준 이상 높아지면 자동으로 압력을 배출하여 제품을 안전하게 보호한다.
누수감지시스템	제품 내 누수발생시 경보 등 점멸 및 경보음이 발생하고 자동으로 원수공급을 차단하여 누수로 인한 피해를 줄여준다.
저전력 국소가열기	국소가열을 통해 필요한 양의 물을 대류현상을 이용하여 가열하므로 에너지 절감에 도움을 준다.
이중구조 순간냉각	이중구조의 냉각수조를 갖춘 합단 순간냉각기를 통해 냉각 및 에너지효율을 높였습니다.
대기전력 자동차단기능	가열수조 내 물의 온도가 압정온도 이하로 떨어질 때만 히터가 가동되므로 에너지 절감에 도움을 준다.
음용수 온도 선택기능	상온부터 90도까지 설정 가능합니다.
전자변 버튼방식	감전 우려가 없는 전자변 버튼방식으로 편하게 음용할 수 있습니다.

우수조달 인증업체! 공공기관 우선구매대상 물품 지정!

혁신적인 기술로 더 업그레이드 되어 고객의 편리한 생활과 건강한 삶을 위하여 품질강화에 혼신의 힘을 다하고 있습니다.

실내공기질 개선기능

쾌적한 실내환경유지로 건강 및 학습효과를 증진시켜줍니다.

악취 제거기능

산성악취 및 생활악취를 제거합니다.

유해물질 제거기능

알레르기 및 새집 & 호흡기증후군의 원인 물질제거와 밀폐된 공간에서 발생하는 각종 유해화학물질을 제거합니다.

항균·멸균 기능

실내 공기중에 떠다니는 바이러스성 병원체와 세균을 제거합니다.

병원성 세균 항균력 99.9% 인출

병원균	감염물질	제거율
회색곰팡이	시흥독	99.9%
실드곰팡이	시흥독	99.9%
대장균	기생지핵균	99.9%
대장균	시흥독	99.9%
녹농균	폐렴균	99.9%

경제성

고효율 구동방식의 플라즈마 상온 램프사용으로 소비전력을 최소화하였으며 일반램프와 대비하여 수명이 월등히 뛰어납니다.

안전성

필터에 의한 2차 오염이 없으며 유해물질 방출량이 극히 적어 안전합니다.

유기화합물

유해물질 방출량(0.05ppm)

ZEROZONE

우수성 - ③ 자동화라인 구축(수출물량 대응 및 QC 능력 확보)



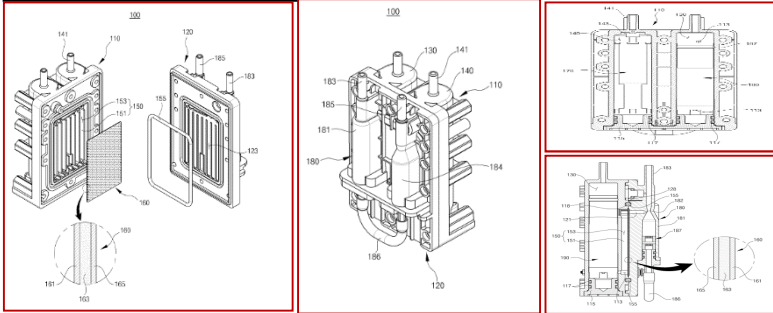
GOOTZ 우수성 - ④ 수소가스 흡입기 독자개발 능력 보유

GOOTZ co.,Ltd.

- 수소가스(H_2) 생성장치의 독자개발의 연구능력과 전용생산 라인 구축

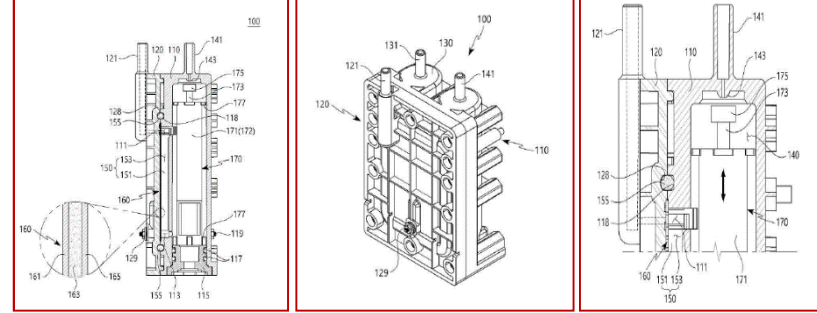
‘고농도 수소수 생성원리특허’ >> 국제특허 출원완료!

출원일자 2018.04.18
 특기사항 심사청구(유) 공개신청(무) 참조번호(P180431)
 출원번호 10-2018-0044997 (접수번호 1-1-2018-0384661-89)
 출원인명칭 (주)구츠(1-2007-045396-3)
 대리인성명 김정수(9-2008-000523-0)
 발명자성명 유인수 나선덕 김일송 권환연
 발명의명칭 수소발생 및 수소수생성장치



‘수소가스’ 생성원리 특허>>> 국제특허 출원완료!

출원일자 2018.04.06
 특기사항 심사청구(유) 공개신청(무) 참조번호(P180241)
 출원번호 10-2018-0040267 (접수번호 1-1-2018-0344166-63)
 출원인명칭 (주)구츠(1-2007-045396-3)
 대리인성명 김정수(9-2008-000523-0)
 발명자성명 유인수 나선덕 김일송 권환연
 발명의명칭 수소발생장치



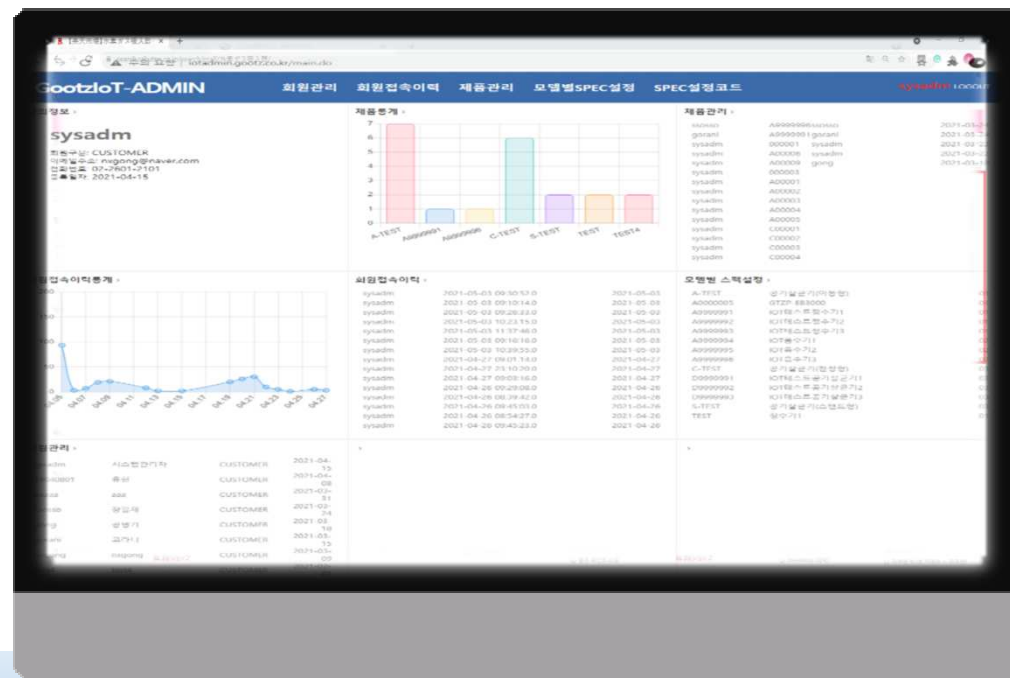
수소생성 모듈 전용생산 라인



수소생성 모듈 전용시험 연구실및 장치

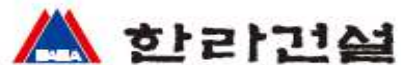
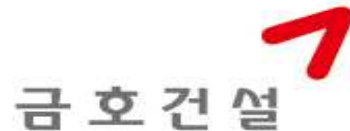
- IoT 기술 도입하여 공기살균기 및 수소가스흡입기 개발 완료 (출시예정)
- 원격제어 및 원격모니터링 공인시험기관 TEST 완료 (성적서 발행 완료)



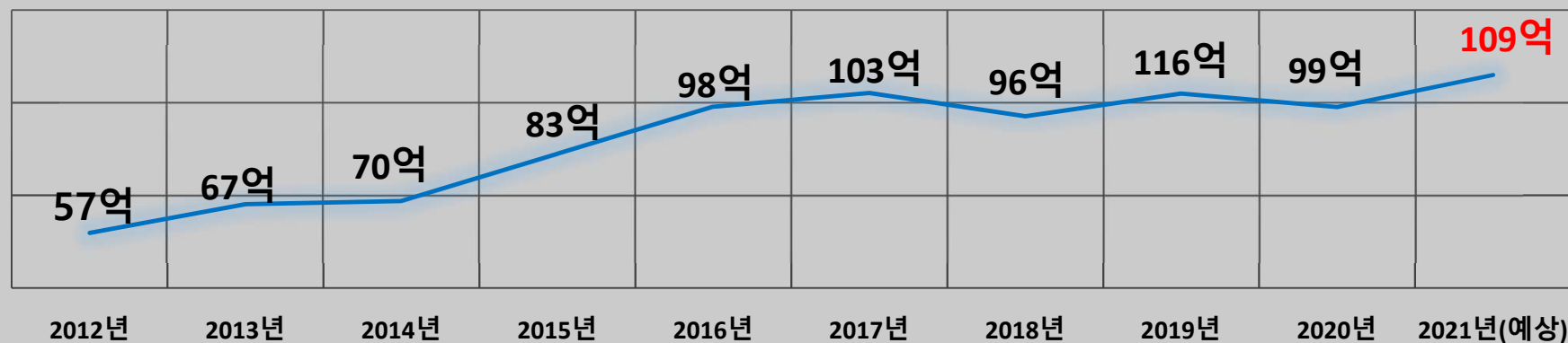


Gootz IoT
Web서버운영

Gootz IoT
모바일 App



구츠매출액



2020년 매출액

품목	조달매출	민수매출	수출매출	Customize사업매출
2020년	50억	15억	25억	9억
합 계	99억			

- 2015년 5월, 일본 TRUST社와 수소수기 공동개발 MOU 체결 (GOOTZ 개발특허 4건)
- 2016년 12월, 일본 TRUST社 5년간 **1,100만불** 수출 계약 체결
- 2017년 4월, 일본 Eco-create pro 3년간 **100만불** 수출 계약 체결
- 2021년 일본시장 수출계약 및 협약 진행 중

2016 GPPM 수출계약체결식

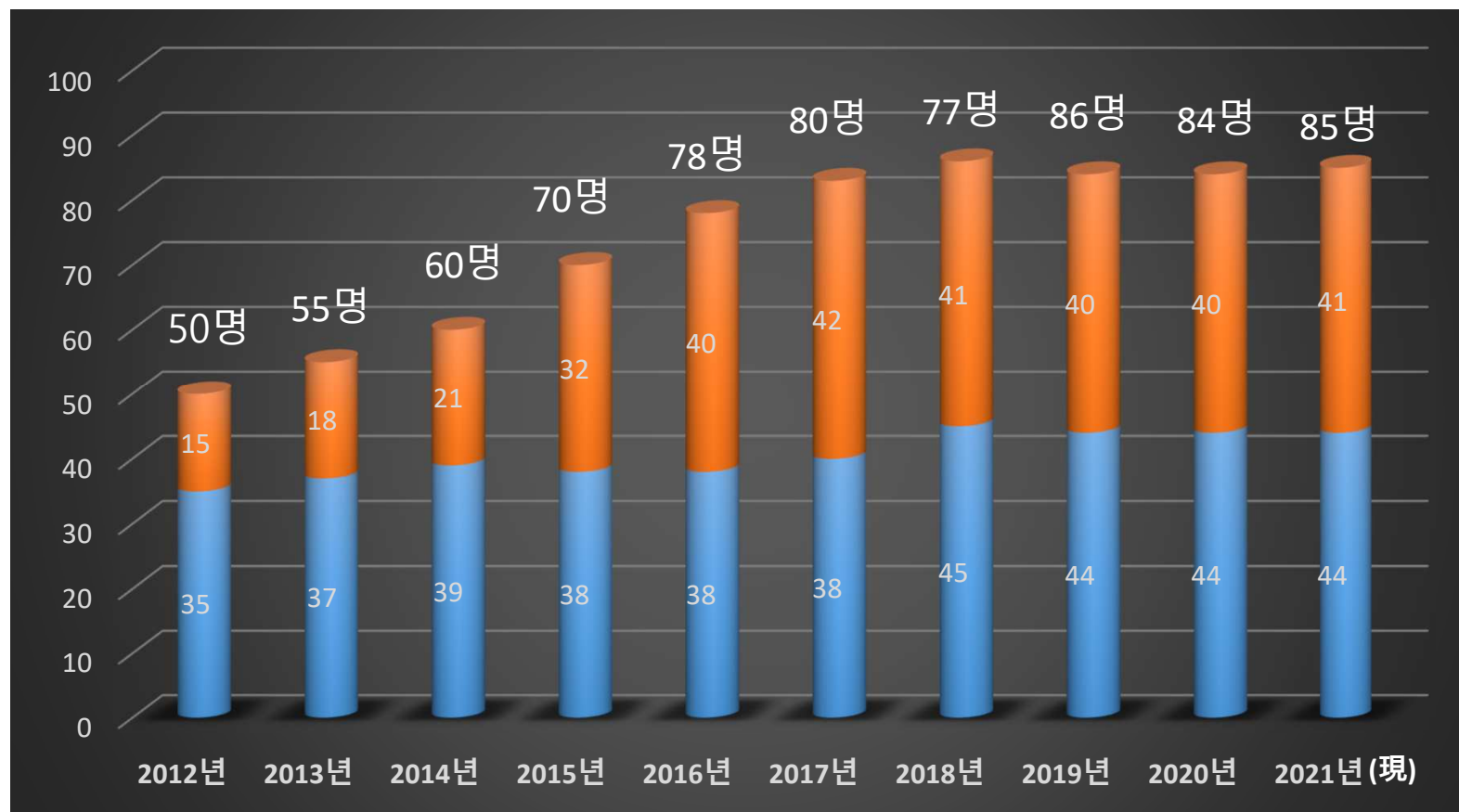


2017 KOPPEX 수출계약체결식



3. 일자리 창출 현황

일자리 창출 현황 - 인력 현황



전체근로자 중 취약계층 44명 52.4%(2021년 현재)

일자리 창출 현황 - 성공사례 ①



곽00 / 이00 사원

- 입사 당시 58세, 48세
- 사업실패, 저신용자

지원을 통한 개선

- 최저임금 아닌 적정 임금 지급(월200~300만원)
- 기술전수~NCT-2510 장비 조작기술

현상태

- 기술 축적으로 타기업 기술팀장으로 전직
- 자립 성공

국가보훈처와 MOU 체결

- 5년 이상 복무 전역군인 채용사업
- 4명 채용
- 매년 추가 채용 예정



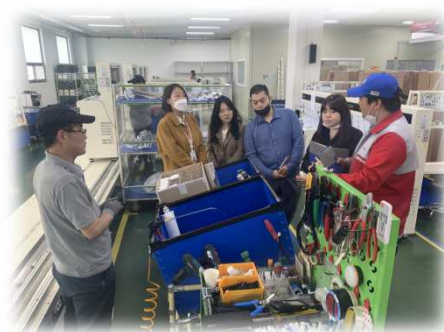
병역지정업체 선정 / 운영

- 산업기능요원 채용(현역 5명, 보충역 3명 근무 중)
 - ※ 의정부공업고등학교와 3자 협약 체결 중
- 석사 이상 연구요원 채용 예정(2021월 5월 20일 병무청 승인)
 - ※ 연구요원 3명 구인 중

4. 교육

신입사원 수습 교육 (48시간 수료)

- 모든 신입사원들의 조직문화 적응 및 직무에 대한 이해와 수행력을 높여 실무역량을 발휘 할 수 있도록 생산현장방문 및 실습 교육진행
- 각 팀별 수행직무 소개
- 생산현장 견학 및 실습
- 고객 A/S 현장실습



MAS(다수공급자) 계약담당자 실무 교육 (14시간 수료)

- MAS(다수공급자) 계약 실무 **기본**과정(2020.9)
- MAS(다수공급자) 계약 실무 **심화**과정(2020.10)
- 희망자의 따라 교육신청 및 진행 (조달교육원)
- 직무역량 향상을 위한 여러 교육활동 적극지원



5. 복리후생

일학습 병행 사업 참여

- 서울과학기술대학교 가족회사
- 일학습 병행 참여 근로자 학비 지원

학자금 지원

- 고등학생 및 대학생 자녀 학자금 지원(3년 이상 근속자 대상)

임직원 휴게시설 확충

- 2019년 리모델링 공사를 통해 교육장, 구내식당, 여성전용 휴게실 완비



기타 활동 지원

- 전 직원 국내 외 워크숍 실시
- 자전거, 산악, 볼링 동호회
- 우수 동호회 연간 50만원
- 월 1인당 1만원 별도 지원



복리 후생 - ④ 2015년 제주도 워크숍



복리 후생 - ⑤ 2016년 해외 워크숍(일본, 필리핀)



복리 후생 - ⑥ 2017년 한려수도(거제, 통영, 남해, 여수) 워크숍



복리 후생 - ⑦ 2018년 춘천(강촌, 가평) 워크숍



복리 후생 - ⑧ 2019년 서해(폰타나리조트, 천리포, 해미) 워크숍



복리 후생 - ⑨ 각부서별 활동(내린천 및 한탄강 래프팅)



5. 사회서비스 활동

사랑의 정수기 기증사업(5년 단위)

- 지역 취약계층 50여 기관
- 소년소녀가정 및 독거 어르신 50여 가정

봉사활동

- 장애인과 중랑천 걷기 및 영화보기
- 서울역 노숙인 배식 및 청소 참여 등 연 4회 이상
- 매년 양주시 천만송이 축제 참여 장애인 관람 지원

무상 교육 및 자문 활동

- 취약계층 기관 (다문화가정 및 어르신기관) 방문 교육
- 예비사회적기업가 인증 및 지정 자문

사회서비스 활동 - ① 사랑의 정수기 무상 지원



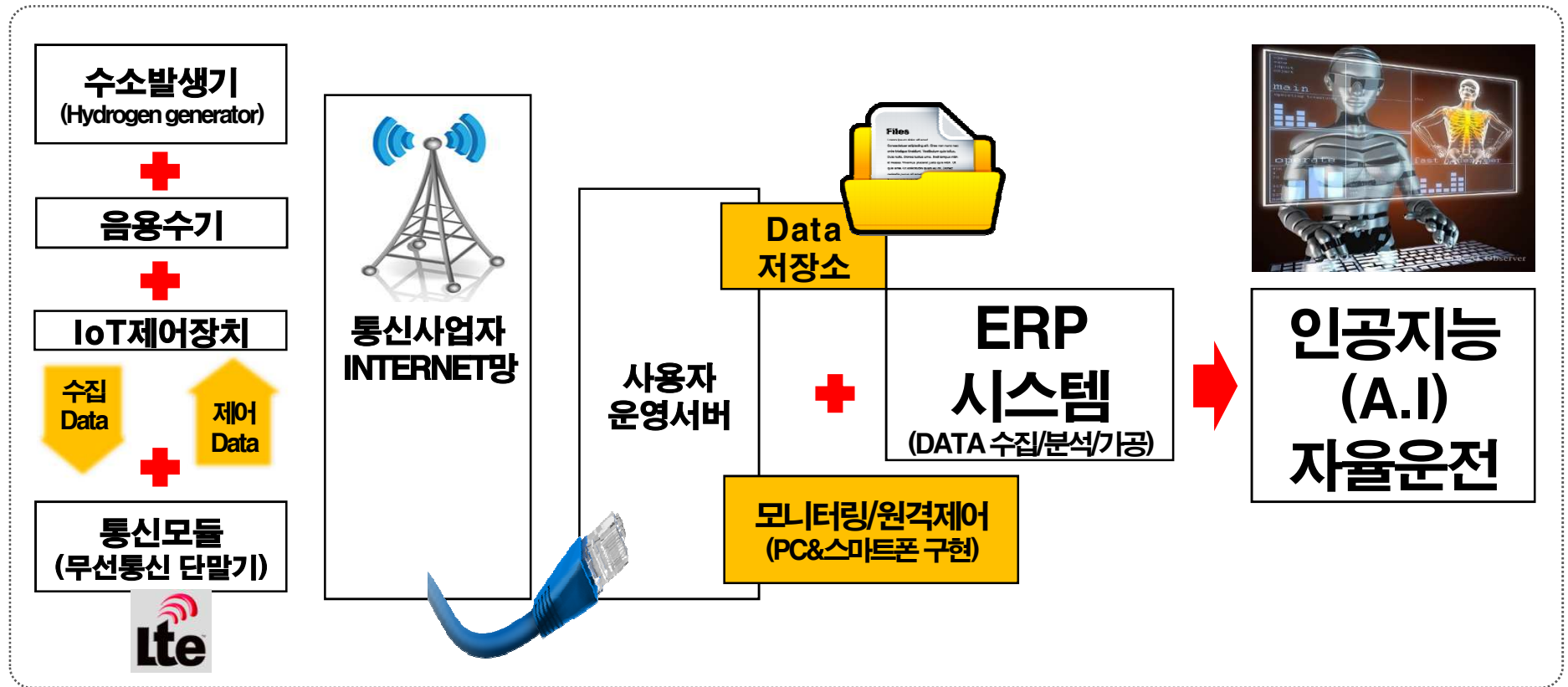
사회서비스 활동 - ② 사랑의 봉사활동



사회서비스 활동 - ③ 사랑의 봉사활동



6. 비전과 목표



- 제품 오동작 감지, 실시간 모니터링 및 원격제어, 자율운전구현이 가능한 IoT기반의 인공지능형 스마트제어장치 및 ERP시스템과 연동하는 Web운영서버기술 개발진행중

- KGMP(ISO13485) 인허가 취득 – 의료기기 생산 라인 구축

인정번호(No.) :KTC-AABA-7595

의료기기 제조 및 품질관리 기준 적합인정서 (Certificate of GMP)

■ 업체명/허가번호(Company name of Applicant / License No.)

(주)구츠

GOOTZ Co., Ltd.

■ 대표자 (Representative)

유인수 (You, In soo)

■ 업체 소재지 (Company address of Applicant)

경기도 양주시 을정로247번길 79-6

79-6, Yuljeong-ro 247beon-gil, Yangju-si, Gyeonggi-do, Republic of Korea

■ 제조소명 (Name of Manufacturer)

제조자 : (주)구츠(GOOTZ Co., Ltd.)

■ 제조소 소재지 (Address of Manufacturer)

제조자 : 경기도 양주시 을정로247번길 79-6

79-6, Yuljeong-ro 247beon-gil, Yangju-si, Gyeonggi-do, Republic of Korea

■ 품목군 (Category)

생명유지 장치(Life Support System)

의료기기 제조 및 품질관리기준에 적합함을 인정합니다.

(We hereby certify that the above manufacturer complies with Korea Good Manufacturing Practices of Medical Devices for the product group listed above)

발행일자(Date of issue) : 2020. 02. 13

유효기간(Date of Expiration) : 2023. 02. 12



한국기계전기전자시험연구원
Korea Testing Certificate



국민의 나라 참의로운 대한민국

식품의약품안전처

식품의약품안전처

수신 (주)구츠, 대표:유인수 귀하
(경유)

제목 의료기기 해당여부 검토 회신[(주)구츠]

1. 귀하께서 우리처에 신청(접수번호 제20190104045호, 2019.08.19)하신 '의료기기 해당여부 검토'와 관련됩니다.

2. 「의료기기법」 제2조제1항에 따라 의료기기란 사람이나 동물에게 단독 또는 조합하여 사용되는 기구·기계·장치·재료·소프트웨어 또는 이와 유사한 제품으로서 아래의 어느 하나에 해당하는 제품을 말합니다(의약품, 의약품, 의지·보조기 제외).
가. 질병을 진단·치료·경감·치유 또는 예방의 목적으로 사용되는 제품
나. 상해 또는 장애를 진단·치료·경감 또는 보정의 목적으로 사용되는 제품
다. 구조 또는 기능을 검사·대체 또는 변형의 목적으로 사용되는 제품
라. 임신조절의 목적으로 사용되는 제품

3. 용목함 의료제품 해당여부에 대하여 기 회신(접수번호 20190124209, 2019.07.26.)한 바와 같이, '치매 유발 억제 및 예방을 목적으로 물(정제수)을 전기분해하여 수소가 풍부한 가스를 생성하고, 환자의 비강을 통해 공기와 함께 흡입 가능하도록 전달하는 장치'로 통 제품에서 최종 생성되는 '수소'가 치매 예방목적의 의약품에 해당된다면, 상기 「의료기기법」 제2조 의료기기 정의에 부합하므로 의료기기에 해당될 것으로 사료되며, 「의료기기 품목 및 품목별 등급에 관한 규정」(식약처 고시)에 소분류 품목이 분류되어 있지 않으므로 「의료기기 허가·신고·심사 등에 관한 규정」 제3조제8항에 따라 중분류명[호흡보조기(A07000), 2등급]을 사용하여 품목허가를 할 수 있음을 알려드립니다.

4. 귀하께서 질의하신 내용 및 첨부자료를 바탕으로 해당여부를 판단한 것으로서 질의하신 내용과 사용목적, 유통현황, 작용원리, 성능 등 사실관계가 달라지는 경우에는 달리 판단될 수 있음을 알려드립니다.

5. 참고로 어떤 기구 등이 「의료기기법」 제2조제1항에서 정한 의료기기에 해당하는지 여부를 명확하게 판단하기 위해서는 그 기구 등이 위 조항 소정의 사용목적으로 사용되는 것이면 되고 객관적으로 그러한 성능을 가지고 있는가를 고려할 필요가 없으며, 또 그 기구 등의 사용목적은 그 기구 등의 구조와 형태, 그에 표시된 사용목적과 효과, 판매할 때의 선전 또는 설명 등을 종합적으로 고려하여 결정하여야 한다(대법원2010.4.29. 선고, 2008도7688 판결, 대법원1993.3.12. 선고, 92도811 판결)고 판결하고 있습니다.

6. 귀하의 질문에 만족스러운 답변이 되었기를 바라며, 답변 내용에 대한 추가 설명이 필요한 경우 식품의약품안전처 의료기기정책과(조성기, 043-719-3769, saintki@korea.kr)로 연락주시면 친절하게 안내해 드리겠습니다. 감사합니다.

☆ 우리 처 홈페이지(<http://www.mfds.go.kr>)를 이용하시면 보다 편리하게 식·의약 관련 정보를 얻으실 수 있습니다. 많은 이용 바랍니다. 끝.

식품의약품안전처

연구지원 조성기 주무관 인영록 사무관 성홍모

2019.08.19

시행 의료기기정책과-MFDS-5115 (2019.08.19) 접수 20190104045 (2019.08.19)
우 28159 충청북도 청주시 흥덕구 오송읍 오송생명2로 187, 식품의약품안전처 행정동 511호 / www.mfds.go.kr
전화번호 043-719-3759 팩스번호 043-719-3750 전자우편 saintki@korea.kr / 비공개(6)

일지리가 성장하고 복지입니다.

- 식품의약품안전처로부터 당사가 개발중인 수소생성장치가 의료기기에 해당 된다는 공문 입수
- 국내 의과대학과 제품의 안전성 및 '치매' 의 예방 및 억제 효과에 대한 임상실험 진행 중

핵심기술의 축적과 수출증대

- 지속적인 신상품 개발
- 내수시장 활성화 및 해외시장개척을 통한 매출 증대 추구
- 사업 성장을 통한 지속적인 양질의 일자리 제공
- 기업이 사회적 책임을 다할 수 있도록 지역경제 활성화에 적극 기여

지속적인 연구개발

양질의 일자리

지역경제 활성화

감사합니다.